
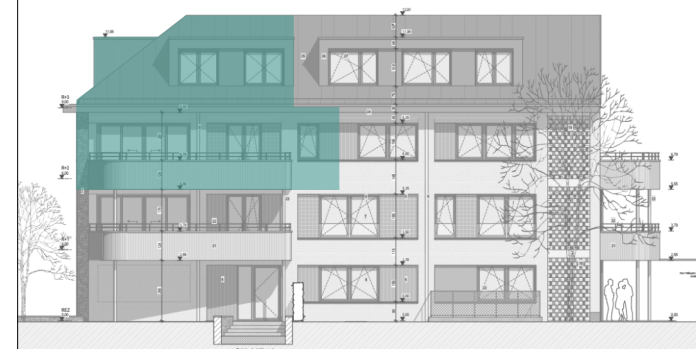



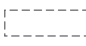


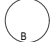


Avenue Latérale 171, Uccle
DUPLEX APT. n°21

| | | | |
|---|----------------------------|---------------------|---|
| 3 ch | 2d+1b | +2/+3 | 134 m ² (hauteur > 1.50m) |
| chambres kamers | douches/bain douche/bad | étage verdieping | surface brute bruto oppervlakte |
|  | | 14 m ² | - |
| terrasse terras | | jardin tuin | |



| | | | |
|--|---|--|--|
|  Parquet semi-massif Half-massief parket |  Carrelage Tegelvloer |  Planche de terrasse bois Houten terrassplanken |  Elément de retombée en partie haute (poutre, linetau, ...) Zichtbare draagelementen (steunbalk, latei,...) |
| | |  Emplacement machine à laver et sèche-linge Plaats wasmachine en droogkast | |
| | |  Chaudière à gaz Gasketel | |
| | |  Boiler | |

Les aménagements des abords et jardin
sont non contractuels. / De aanleg van
de omgeving en de tuin zijn niet-
contractueel.

Ce plan est soumis aux conditions générales. Les superficies et données techniques
peuvent varier dans les tolérances prévues. Les éléments non repris dans le descriptif
de vente sont purement indicatifs. Ce plan prévaut, dans le cadre légal, sur les
documents urbanistiques et l'acte de base.

Dit plan valt onder de algemene voorwaarden. Oppervlaktes en technische gegevens
kunnen afwijken binnen de toegelaten toleranties. Elementen die niet in het
verkoopslastenboek zijn opgenomen, zijn louter indicatief. Dit plan primeert, binnen het
wettelijk kader, op de stedenbouwkundige documenten en de basisakte.

Date :
2025-06-16